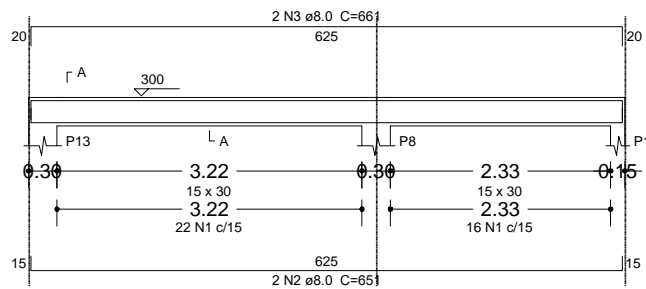
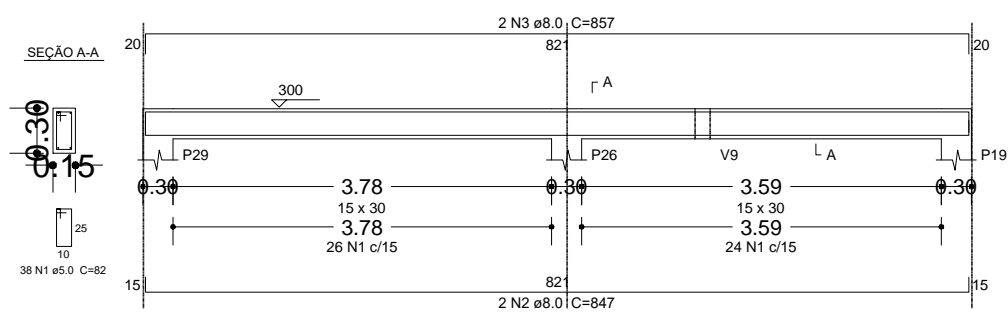


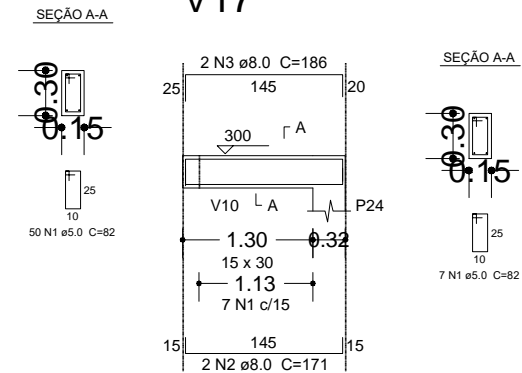
V15



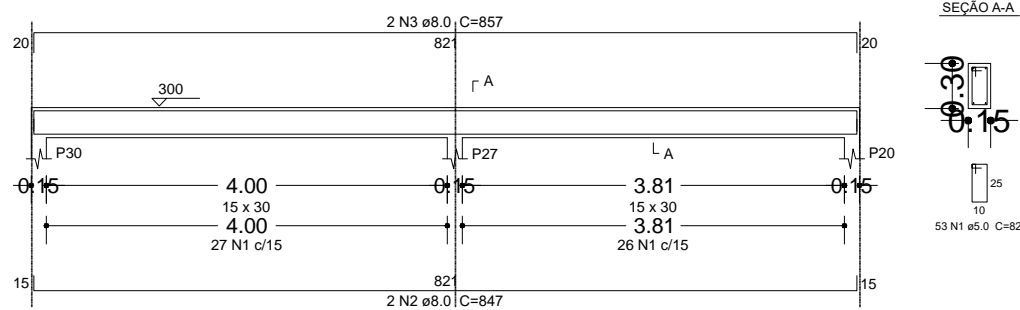
V16



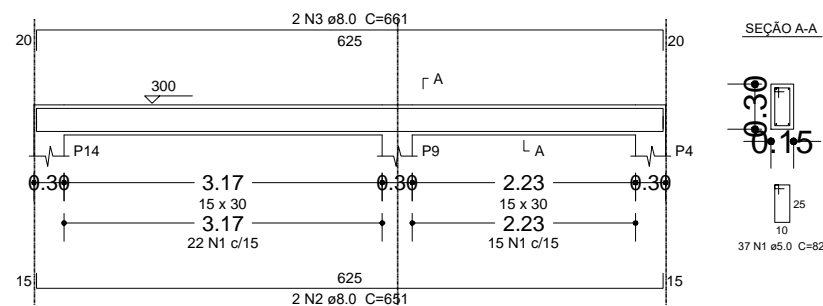
V17



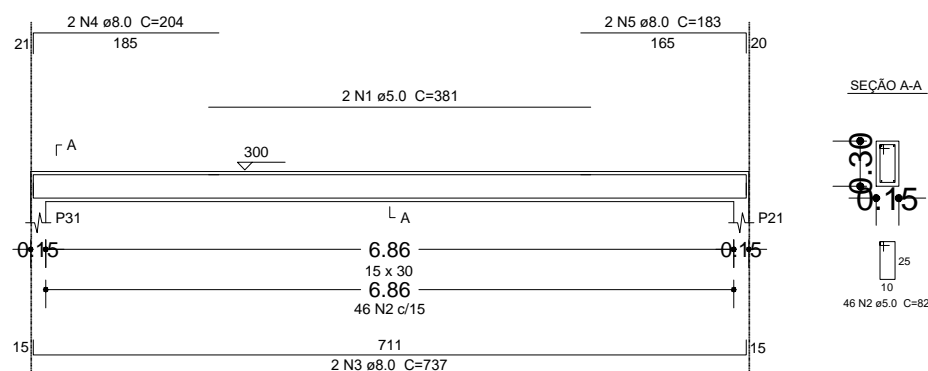
V19



V21



V22



Relação do aço

ELEMENTO	AÇO	N	DIAM	Q	UNIT (cm)	C.TOTAL (cm)
V1	CA60	1	5.0	129	82	10578
	CA50	2	8.0	2	1166	2332
	CA50	3	8.0	2	958	1916
	CA50	4	8.0	2	1198	2396
	CA50	5	8.0	2	944	1888
V3	CA60	1	5.0	29	82	2378
	CA50	2	8.0	2	526	1052
	CA50	3	8.0	2	536	1072
V5	CA60	1	5.0	58	82	4756
	CA50	2	8.0	2	946	1892
V6	CA50	3	10.0	2	960	1920
	CA60	1	5.0	23	82	1886
	CA50	2	8.0	2	402	804
V7	CA50	3	8.0	2	412	824
	CA60	1	5.0	25	82	2050
	CA50	2	8.0	2	436	872
V8	CA50	3	8.0	2	446	892
	CA60	1	5.0	36	82	2952
	CA50	2	8.0	2	631	1262
V9	CA50	3	8.0	2	641	1282
	CA60	1	5.0	14	82	1148
	CA50	2	8.0	2	251	502
V10	CA50	3	8.0	2	261	522
	CA60	1	5.0	25	82	2050
	CA50	2	8.0	2	436	872
V11	CA50	3	8.0	2	446	892
	CA60	1	5.0	23	82	1886
	CA50	2	8.0	2	402	804
V12	CA50	3	8.0	2	412	824
	CA60	1	5.0	25	82	2050
	CA50	2	8.0	2	436	872
V13	CA50	3	8.0	2	446	892
	CA60	1	5.0	37	82	3034
	CA50	2	8.0	2	631	1262
V14	CA50	3	8.0	2	646	1292
	CA60	1	5.0	50	82	4100
	CA50	2	8.0	2	847	1694
V15	CA50	3	8.0	2	857	1714
	CA60	1	5.0	38	82	3116
	CA50	2	8.0	2	651	1302
V16	CA50	3	8.0	2	661	1322
	CA60	1	5.0	50	82	4100
	CA50	2	8.0	2	847	1694
V17	CA50	3	8.0	2	857	1714
	CA60	1	5.0	7	82	574
	CA50	2	8.0	2	171	342
V19	CA50	3	8.0	2	186	372
	CA60	1	5.0	53	82	4346
	CA50	2	8.0	2	847	1694
V21	CA50	3	8.0	2	857	1714
	CA60	1	5.0	37	82	3034
	CA50	2	8.0	2	651	1302
V22	CA50	3	8.0	2	661	1322
	CA60	1	5.0	2	381	762
	CA50	2	5.0	46	82	3772
	CA50	3	8.0	2	737	1474
	CA50	4	8.0	2	204	408
	CA50	5	8.0	2	183	366

Resumo do aço

AÇO	DIAM	C.TOTAL (m)	PESO (kg)
CA50	8.0	456.6	180.1
	10.0	19.2	11.8
CA60	5.0	585.8	90.3
PESO TOTAL			
CA50	192	Vol. de concreto total (C-25) = 5.2 m³	
CA60	90.3		
		Área de forma total = 86.7 m²	



PREFEITURA MUNICIPAL DE
VÁRZEA GRANDE
amar • cuidar • acreditar

PREFEITURA MUNICIPAL DE VÁRZEA GRANDE

Av. Castelo Branco, Espaço Municipal, 2500 - Centro Sul, Várzea Grande/MT
CEP 78125-700 - Fone/Fax: 65 3688 8000

PROJETO:
**PROJETO ESTRUTURAL
EMEB "JUVELINIA MONTEIRO DE OLIVEIRA"**

OBRA:
REFORMA E AMPLIAÇÃO

LOCALIZAÇÃO:
RUA PRINCIPAL BAIRRO: ENGORDADOR - VG

ASSUNTO:

VIGAS RESPALDO

UNIDADE:

METRO

AUTOR DO PROJETO:

GIOVANNA RODRIGUES MONTEIRO MAYER
ENGENHEIRA CIVIL
CREA MT:49049

ESCALA:

INDICADA

DATA:

ABRIL/2020

ÁREA TOTAL TERRENO:
1.122,00m²
ÁREA CONST. EXISTENTE:
717,88m²
ÁREA DE AMPLIAÇÃO
849,23m²
ÁREA TOTAL
1.568,30m²

FOLHA N°

10/18